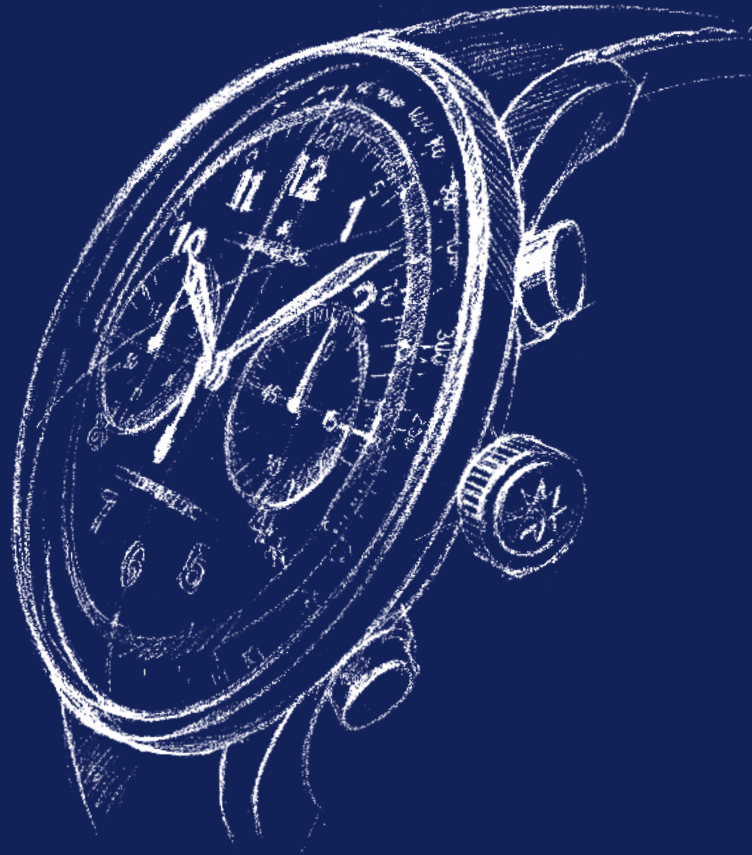



JUNGHANS
GERMANY. SINCE 1861



2024/2025



Ce catalogue vous permettra de découvrir une partie de notre collection.
Des informations et des présentations supplémentaires sont disponibles
sur le site web Junghans ou dans le nouveau e-magazine Junghans.
Pour y accéder, vous pouvez utiliser les QR codes ou vous rendre
directement sur le site www.junghans-magazine.com



Sommaire

P.06 La fascination
de l'aviation

P.08 Pilote

P.16 Telemeter

P.20 1972

P.28 De la passion du
sport et du temps

P.32 Meister S

P.40 Meister : les grands classiques

P.50 Meister fein

P.60 Junghans FORM

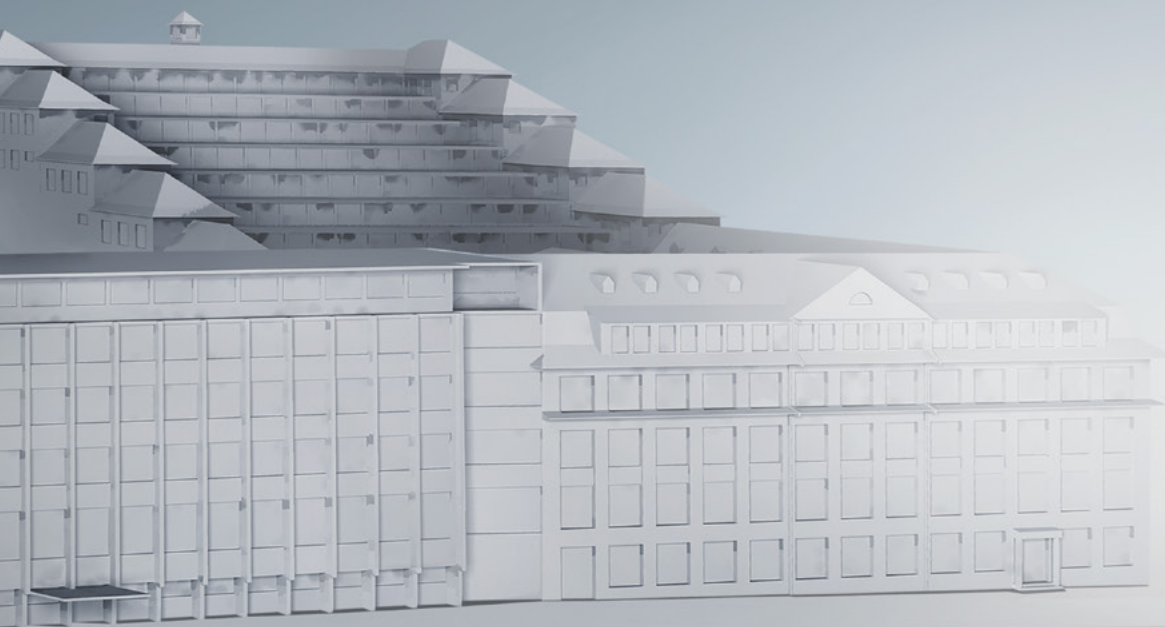
P.70 Force Mega Solar

P.74 JUNGHANS max bill

P.90 Hologes max bill

P.94 Nous façonnons le temps

P.102 Vue globale de la collection



La philosophie Junghans.

Nous donnons **du caractère**
au **temps** et partageons notre
passion pour la montre avec
tous ceux qui veulent donner une
expression au temps.

Le temps à la volée : La fascination de l'aviation.

Depuis toujours, l'aviation a exercé une fascination particulière sur Junghans. Rien d'étonnant à cela, puisque l'aéronautique et la mesure du temps sont étroitement liées par l'histoire. Dès les années 1930, Junghans a fabriqué des horloges de bord pour les avions et les dirigeables, lesquelles permettaient de déterminer la durée du vol. Dans les années 1950, un chronographe d'aviation, devenu aujourd'hui légendaire, a été développé pour la nouvelle armée allemande. Les derniers modèles Pilot de notre collection s'inscrivent également dans cette tradition.



1917
Horloge de bord d'un dirigeable qui a atteint une altitude record de 7600 mètres



Années 1920
Zeppelin au-dessus de Schramberg et horloge de bord du Zeppelin



Années 1930
Horloge de bord Junghans et motif publicitaire datant de cette époque



Années 1950
Chronographe d'aviation J88/0111 pour la Bundeswehr avec sa lunette tournante caractéristique





La Pilot témoigne de notre passion pour l'aviation : le cadran avec ses grands chiffres lumineux et ses aiguilles offre une lisibilité optimale. La lunette ergonomique permet une bonne prise en main et offre également une esthétique unique.



Pilot Chronoscope
27/3590.00



Pilot Automatic
27/4490.00

Boîtier en acier inoxydable Ø 43,3 mm | Lunette tournante bidirectionnelle | verre saphir | étanche jusqu'à 10 bar
Pilot Chronoscope : mouvement automatique J880.4 | fonction chrono
Pilot Automatic : mouvement automatique J800.1.6





Pilot Automatic
27/4491.00



Pilot Automatic
Navy Blue
27/4397.00



Mouvement automatique J800.1.6 | boîtier en acier inoxydable, revêtement DLC Ø 43,3 mm | lunette tournante bidirectionnelle | verre saphir | étanche jusqu'à 10 bar



Essentielle pour les pilotes, réjouissante pour les amateurs de montres : la bonne lisibilité de la Pilot Automatic. Inspirés d'authentiques instruments de bord, les grands chiffres du disque dateur accentuent le caractère de cockpit de la montre. La petite seconde dans le cadran de forme concave offre une clarté supplémentaire.



Pilot Automatic
27/4495.00



Pilot Chronoscope
27/3492.00



Pilot Chronoscope
27/3493.00



Les nouveaux modèles se présentent de manière particulièrement classique avec un cadran vert qui s'assombrit vers l'extérieur grâce à un vernis à effet. Le bracelet cuir riveté au look vintage s'harmonise parfaitement avec le cadran.

Boîtier en acier inoxydable Ø 43,3 mm | lunette tournante bidirectionnelle | verre saphir | étanche jusqu'à 10 bar

Pilot Chronoscope : mouvement automatique J880.3 | fonction chrono

Pilot Automatic : mouvement automatique J800.1.6

Une montre très reconnaissable, notamment grâce à sa lunette tournante d'aviateur caractéristique avec ses douze encoches concaves. L'une des particularités de ce modèle est son boîtier poli miroir. Le logo historique sur le cadran témoigne de l'attachement traditionnel de Junghans à l'aviation.

Mouvement automatique J880.3 | fonction chrono | boîtier en acier inoxydable poli Ø 43,3 mm | lunette tournante bidirectionnelle | verre saphir | étanche jusqu'à 10 bar



Pilot Chronoscope
27/3591.00



Pilot Chronoscope
27/3794.00



Pilot Chronoscope Desert
27/3398.00



Mouvement automatique J880.4 | fonction chrono | boîtier en acier inoxydable ou revêtement DLC
Ø 43,3 mm | lunette tournante bidirectionnelle | verre saphir | étanche jusqu'à 10 bar

Il suffit de regarder la Pilot Chronoscope Desert pour que des images de dunes de sable majestueuses viennent à l'esprit. Que ce soit dans un environnement désertique ou urbain, en journée ou pendant la nuit : les chiffres et les aiguilles luminescents ainsi que le verre saphir antireflet garantissent une lisibilité optimale.



Junghans
CHRONOGRAPH



Sekunden-Hauptskala zeigt mit großen Strichen die Sekunden, mit kleinen Strichen $\frac{1}{4}$ Sekunden.

Kleine Sekunden-Skala mit normalem, immer mitlaufendem Sekundenzeiger.

Tachymeter-Skala mit Basis 1000 Meter nur direkten Ablesung der Geschwindigkeit in Kilometer pro Stunde durch Stoppen der Zeit für 1000 Meter, z. B. zwischen zwei Kilometersteinen.

Es empfiehlt sich, den großen Sekundenzeiger seinem Zweck entsprechend nur zum Stoppen laufen zu lassen.

Druckknopf zum Zurückstellen der Stoppzeiger auf Null.

Kleine Minuten-Additionsskala zum Zählen der Minuten beim Stoppen. — Die 3 langen Striche bei 3, 6, 9 Minuten für Telefongespräche entsprechend der Tarifdauer von 3 Minuten.

Druckknopf (für Sekundenaddition) zum Ingangsetzen und Anhalten des Stoppmechanismus.

Telemeter-Skala nur direkten Ablesung der Entfernung in Kilometer durch Stoppen des Zeitunterschiedes zwischen Lichtbeobachtung und Hören des Schalls, z. B. Zeitunterschied zwischen Blitze und Donner.



UHRENFABRIKEN
Gebrüder Junghans & Co.
146 SCHRAMBERG IM SCHWARZWALD



Telemeter
27/3380.02



Telemeter
27/3380.46

Élégance, technologie et caractère sportif réunis dans une montre d'une beauté exceptionnelle. La forme du boîtier et la finesse du cadran argenté apportent la touche d'élégance, les échelles télémétrique et tachymétrique, la technicité, et les remarquables chiffres et aiguilles luminescents, le caractère sportif. La passion que suscite la Telemeter est aussi forte aujourd'hui qu'elle ne l'était il y a 70 ans.

Mouvement automatique J880.3 | fonction chrono | tachymètre et télémètre | boîtier acier inoxydable Ø 40,8 mm | verre saphir | fond transparent | étanche jusqu'à 5 bar





En tant que montre instrumentale, le télémètre a été construit dans les années 1950, principalement avec un boîtier en acier. La Telemeter Edition JF (à droite sur la photo), limitée à 150 exemplaires, prend pour modèle l'un des rares exemplaires en or (à gauche) que Hannes Steim, associé gérant de Junghans, a acquis auprès de la famille d'un ami décédé.



Telemeter Edition JF
27/3480.02

Mouvement automatique J880.3 | fonction chrono | tachymètre et télémètre | boîtier en acier inoxydable avec revêtement PVD Ø 40,8 mm | fond transparent | verre saphir | étanche jusqu'à 5 bar | limitée à 150 exemplaires



1972

L'enthousiasme pour le sport a une longue histoire chez Junghans, comme en témoignent les chronomètres des années 1920 ou encore le chronométrage sportif, domaine dans lequel l'entreprise a établi de nouveaux standards à partir des années 1960. En 1972, Junghans a présenté une gamme de montres sportives dont le modèle le plus marquant est rapidement devenu une pièce de collection très recherchée.



Le prédécesseur historique de la 1972 Competition



Le modèle 1972 Competition s'inspire de cette montre classique : l'aspect dynamique de la forme ovale du boîtier, des poussoirs et de la couronne placés en haut, comme sur un chronomètre manuel, offre un contraste captivant entre le cadran anthracite, les totalisateurs et l'échelle tachymétrique en orange. Dotée des équipements les plus modernes – depuis le verre saphir résistant et la couronne vissée, jusqu'au bracelet fixé par des vis en acier inoxydable.



1972 Competition
2714203.00



Mouvement automatique J880.5 | fonction chrono | boîtier en acier inoxydable 45,5 x 41,0 mm | couronne vissée | verre saphir | étanche jusqu'à 10 bar | limitée à 1972 exemplaires





1972 Mega Solar
56/4210.00



1972 Mega Solar
56/4211.44



1972 Chronoscope Solar
14/4200.00



1972 Chronoscope Solar
14/4202.44



Le design des années 1970 n'a pas perdu de son caractère fascinant. Les modèles de 1972 à énergie solaire en sont la preuve : la forme plate caractéristique de son boîtier, les touches d'orange bien visibles, les remarquables appliques de forme carrée sur le cadran, l'ensemble sportif.

Mouvement Jungmans radio-piloté solaire à multifréquences J615.84 | réserve de marche dans l'obscurité jusqu'à 21 mois | boîtier en acier inoxydable Ø 43,3 mm | lunette tournante | verrouillage du poussoir | verre saphir | étanche jusqu'à 10 bar

Mouvement quartz solaire J622.50 | fonctions chrono et alarme | réserve de marche dans l'obscurité jusqu'à 6 mois | boîtier acier Ø 43,3 mm | lunette tournante | verre saphir | système de verrouillage de la fonction alarme | étanche jusqu'à 10 bar





1972 Chronoscope
Sports Edition 2024
41/4466.00

On perçoit un soupçon de l'ambiance des courses classiques : les cadrans de la 1972 Chronoscope Sports Edition 2024 portent un double trait distinctif, le logo historique de Junghans ainsi que le chiffre 6 avec le visuel d'un numéro de course. Ces montres sportives sont limitées à 200 exemplaires chacune.



1972 Chronoscope
Sports Edition 2024
41/4467.00



1972 Chronoscope
Sports Edition 2024
41/4468.00

Mouvement à quartz J645.83 | fonction chrono | boîtier en acier inoxydable Ø 43,3 mm | lunette tournante | verre saphir | étanche jusqu'à 10 bar | limitée à 200 exemplaires chacune





« Dans le saut à ski, tout est question de précision, de dynamique et de timing. Il est donc logique que les montres Junghans me passionnent. »

Karl Geiger, sauteur à ski allemand et ambassadeur de la marque Junghans

De la passion du sport et du temps.

Il y a des montres qui ont l'air sportives. Et il y a celles que l'on peut porter en faisant du sport. C'est le cas des montres Junghans, qui réunissent les conditions optimales à cet effet : une esthétique dynamique, des couronnes vissées, des bracelets robustes, une étanchéité jusqu'à 20 bar – sans oublier le verre saphir résistant. Et il n'y a pas que nos montres qui témoignent de notre esprit sportif, Junghans même est « actif dans le sport » : en tant que sponsor premium du club de handball de la Bundesliga Rhein-Neckar Löwen et des ambassadeurs de la marque Junghans : les sauteurs à ski Karl Geiger et Martin Hamann, ainsi que la lutteuse Sandra Paruszewski, qui connaît un succès international.



En savoir plus sur nos partenaires



1972 Chronoscope
Sports Edition Rhein-Neckar Löwen
Bracelet jaune de rechange inclus

Mouvement à quartz J645.83 | fonction chrono | boîtier en acier inoxydable Ø 43,3 mm | lunette tournante | fond du boîtier avec gravure d'édition | verre saphir | étanche jusqu'à 10 bar



Pour notre partenaire, les Rhein-Neckar Löwen, nous avons créé une montre spéciale pour les fans, aux couleurs du club. Le fond du boîtier est orné d'une gravure représentant, à côté des succès de l'équipe, un joueur de handball. «Dans le handball, chaque seconde compte, c'est pourquoi notre équipe, tout comme une montre Junghans, doit être parfaitement synchronisée et fiable. En concevant ensemble une montre de supporter, nous allions la dynamique du handball à la précision de l'horlogerie», explique Sebastian Hinze, entraîneur des Rhein-Neckar Löwen, qui porte lui-même une montre Junghans.

La montre est disponible exclusivement via le Fan-Shop des Rhein-Neckar Löwen.





Au travail. Au sport. Pendant les loisirs. Quel que soit le moment ou le lieu, la Meister S en bleu nuit reste fonctionnelle sans compromis. Tout en préservant sa souveraineté intrinsèque. L'inscription Junghans en relief sous le bracelet en caoutchouc synthétique assure une bonne aération du bracelet.



Meister S
Chronoscope
2714227.00



Meister S
Automatic
2714211.00

Meister S Chronoscope : mouvement automatique J880.1 | fonction chrono | boîtier en acier inoxydable Ø 45,0 mm | couronne vissée

Meister S Automatic : mouvement automatique J800.4 | boîtier en acier inoxydable Ø 44,2 mm | couronne vissée

Les modèles sont équipés d'un verre saphir et sont étanches jusqu'à 20 bar.





Meister S
Chronoscope
2714228.44

Sportive. Masculine. Une résistance sans compromis. Grâce à la protection massive latérale, aux courbes dynamiques, au verre saphir antireflet et à l'étanchéité jusqu'à 20 bar. Le bracelet en acier inoxydable est équipé d'un réglage de précision qui permet d'ajuster facilement la longueur du bracelet.



Meister S
Chronoscope
2714023.44

Meister S Chronoscope : mouvement automatique J880.1 | fonction chrono | boîtier en acier inoxydable Ø 45,0 mm | couronne vissée

Meister S Automatic : mouvement automatique J800.4 | boîtier en acier inoxydable Ø 44,2 mm | couronne vissée

Les modèles sont équipés d'un verre saphir et sont étanches jusqu'à 20 bar.



Meister S
Automatic
2714210.44





L'acier inoxydable, la céramique traitée anti-rayures et l'étanchéité jusqu'à 10 bar font de la Spektrum Mega Solar notre montre radio-pilotée la plus sportive. Alimentée par l'énergie du soleil, la montre s'avère non seulement un garde-temps extrêmement précis, mais aussi particulièrement respectueux de l'environnement.



Spektrum Mega Solar
18/1425.44

Mouvement Junghans radio-piloté solaire à multi-fréquences J615.84 | réserve de marche dans l'obscurité jusqu'à 21 mois | boîtier acier/céramique Ø 41,6 mm | verre saphir | étanche jusqu'à 10 bar



**Collection Meister –
des œuvres
magistrales.**

MEISTER



Depuis près d'un siècle, les montres de la gamme Junghans Meister sont des garde-temps fiables destinés aux personnes accordant une grande importance au style. Ce n'est pas pour rien qu'elles constituent le cœur de notre collection. Bénéficiant de notre longue expérience dans le domaine de la fabrication artisanale, elles séduisent par la richesse et la finesse de leurs détails. La forme incurvée du boîtier avec ses verres particulièrement bombés, le cadran convexe et les totalisateurs concaves apportent une touche d'élégance ainsi qu'une remarquable impression de tridimensionnalité. Le fond transparent permet d'admirer le mouvement mécanique finement décoré.



Meister Chronoscope
2714223.02



Meister Chronoscope
2714224.02

Mouvement automatique J880.1 | fonction chrono | boîtier en acier inoxydable Ø 40,7 mm | verre saphir | fond transparent | étanche jusqu'à 5 bar





Meister Chronoscope
27/4120.02



Meister Chronoscope
27/4222.02



Meister Chronoscope
27/4526.02

Mouvement automatique J880.1 | fonction chrono | boîtier en acier inoxydable Ø 40,7 mm |
verre saphir | fond transparent | étanche jusqu'à 5 bar





Meister Automatic
27/4416.02



Meister Automatic
27/4417.46



Meister Chronoscope
27/4429.46

Avec son nom, tout est dit. Les montres de la série Meister sont synonymes de chronomètres de première classe, qui passionnent de nombreux amateurs de Junghans. La nouvelle Meister Automatic marque des points avec ses proportions parfaites et son élégance discrète, la Meister Chronoscope, elle, avec ses accents sportifs.

Boîtier en acier inoxydable | verre saphir | fond transparent | étanche jusqu'à 5 bar
Meister Automatic : mouvement automatique J800.1 | boîtier Ø 40,4 mm
Meister Chronoscope : mouvement automatique J880.1 | fonction chrono | boîtier Ø 40,7 mm





Meister Chronoscope
27/7023.02



Meister Handaufzug
27/5002.02

L'alliance stylée d'un design élégant et d'une précision mécanique : l'harmonie subtile du boîtier en or rose et du cadran argenté mat fait briller le visage classique de ces modèles dans des tons chauds.

Boîtier en acier inoxydable avec revêtement PVD | verre saphir | fond transparent | étanche jusqu'à 5 bar
Meister Chronoscope : mouvement automatique J880.1 | fonction chrono | boîtier Ø 40,7 mm
Meister à remontage manuel : mouvement à remontage manuel J815.1 | boîtier Ø 37,7 mm



Meister Worldtimer
27/3010.01

Un garde-temps d'une élégance magistrale qui reflète le mouvement perpétuel du monde : un disque horaire indique simultanément l'heure dans 24 villes différentes. Ce faisant, la Meister Worldtimer vient nous rappeler que, même si nous nous trouvons dans des fuseaux horaires différents, nous partageons le même moment.

Mouvement automatique J820.5 | affichage des 24 fuseaux horaires | boîtier acier Ø 40,4 mm | verre saphir | fond transparent | étanche jusqu'à 5 bar



Meister Worldtimer
27/3011.45





Meister Automatic
27/4243.46



Meister Damen
Automatic
27/3242.00



Une montre est un bijou d'un genre particulier, car elle offre un autre avantage inestimable : le temps. Ainsi la montre ravit la personne qui la porte chaque fois qu'elle pose un regard sur le cadran. Offrez-vous la chose la plus précieuse qui soit : un temps bien géré et vécu de la plus belle des manières.

Boîtier en acier inoxydable | verre saphir | fond transparent | étanche jusqu'à 5 bar
Meister Automatic : mouvement automatique J800.1 | boîtier Ø 38,4 mm
Meister Damen Automatic : mouvement automatique J840.1 | boîtier Ø 33,1 mm



Meister Damen Automatic
27/3343.00



1823 - 1870



Le fondateur de l'entreprise, Erhard Junghans, a posé la première pierre du succès de l'entreprise. C'est ce à quoi rendent hommage ces modèles en édition limitée à 200 montres chacun. De fins chiffres romains, qui ressemblent à des index allongés, caractérisent le cadran avec l'inscription historique Junghans. Le verso est entièrement placé sous le signe du fondateur : le fond bombé en verre saphir porte sa signature, le rotor à deux branches un profil gravé d'Erhard Junghans. Que le modèle soit en or jaune ou en or blanc : chaque regard porté sur la Meister feyn Automatic Edition Erhard fait revivre 200 ans d'histoire horlogère.



Meister feyn Automatic
Edition Erhard
27/9300.00
or blanc 18 carats



Meister feyn Automatic
Edition Erhard
27/9301.00
or jaune 18 carats



Mouvement automatique J800.1 | boîtier en or 18 carats Ø 39,5 mm | verre saphir | fond bombé en verre saphir | étanche jusqu'à 3 bar | limitée à 200 exemplaires





La Meister fein Automatic Signatur se distingue par des détails fins et précieux : comme le boîtier plat. Ou le verre saphir bombé antireflet frontal et du fond. Ou encore le cadran avec le logo Junghans historique et les lignes diamantées pour les repères horaires. Le fond transparent extra large permet d'admirer le rotor à deux branches spécialement développé à cette occasion.



Meister fein Automatic
Signatur
27/4359.00



Meister fein Automatic
Signatur
27/4355.00



Mouvement automatique J800.1 | boîtier en acier inoxydable Ø 39,5 mm | verre saphir | fond bombé en verre saphir | étanche jusqu'à 5 bar





Meister fein Automatic
27/7150.00



Meister fein Automatic
27/4152.00



Meister fein Kleine
Automatic
27/4230.00



Meister fein Kleine
Automatic
27/7232.00



De conception sobre et moderne, la Meister fein Automatic incarne une nouvelle approche géométrique dans la gamme Meister. La forme bombée du boîtier et du verre saphir met en valeur le design particulièrement sobre du cadran.

Mouvement automatique J800.1 | boîtier en acier inoxydable avec revêtement PVD Ø 39,5 mm | verre saphir | fond transparent | étanche jusqu'à 5 bar

Un diamètre réduit, un design toujours aussi grandiose : la Meister fein Kleine Automatic conserve la belle géométrie de la montre, même dans sa nouvelle variante encore plus filigrane. Les lignes harmonieuses s'associent à des couleurs aux facettes multiples.

Mouvement automatique J800.1 | boîtier en acier inoxydable resp. avec revêtement PVD couleur or sable Ø 35,0 mm | verre saphir | fond transparent | étanche jusqu'à 5 bar





Exprimez-vous : avec la Meister fejn Automatic. L'index de 12 heures en diamants précieux trouve son pendant symétrique dans le logo Junghans intégré verticalement à 6 heures. Les traits des heures et l'affichage de la date reprennent la couleur du bracelet.

Mouvement automatique J800.1 | boîtier en acier inoxydable Ø 39,5 mm | verre saphir | fond transparent | cadran avec diamants | étanche jusqu'à 5 bar



Meister fejn Automatic
2714356.00



Meister fejn Automatic
2714357.00



Meister fejn Automatic
2714358.00



Conception filigrane. Mouvement radio-piloté connecté de précision. Entraînement solaire durable. Fonction chrono pratique. Simple d'utilisation malgré une technologie complexe. Pas de doute, la Meister feyn Chronoscope Mega Solar réunit de nombreuses qualités.



Meister feyn Chronoscope
Mega Solar
59/7201.00



Meister feyn Chronoscope
Mega Solar
59/4200.00

Mouvement Junghans radio-piloté solaire connecté J110 | fonction chrono | calendrier perpétuel | réserve de marche dans l'obscurité jusqu'à 3 ans | boîtier en acier inoxydable avec revêtement PVD Ø 39,5 mm | verre saphir | fond transparent | étanche jusqu'à 5 bar





La FORM A Chronoscope séduit par ses formes rectilignes, ses couleurs claires et son mécanisme endurant. Le boîtier en acier inoxydable avec un revêtement brillant d'un noir profond souligne son design épuré. Les couleurs de la série de montres sont inspirées d'une œuvre d'art de l'artiste britannique Richard Macneil. Il montre Times Square à New York, dans un jeu de couleurs comme on ne peut en voir que la nuit.



FORM A Chronoscope
2714473.00



FORM A Chronoscope
2714473.02

Mouvement automatique J880.1 | fonction chrono | boîtier en acier inoxydable avec revêtement PVD
Ø 42,0 mm | verre saphir | fond transparent avec motif Times Square | étanche jusqu'à 5 bar





FORM A Chronoscope
27/4371.00



FORM A Chronoscope
27/4371.02



FORM A Chronoscope
27/4370.00



FORM A Chronoscope
27/4370.02



Mouvement automatique J880.1 | fonction chrono | boîtier en acier inoxydable avec revêtement PVD
Ø 42,0 mm | verre saphir | fond transparent avec motif Times Square | étanche jusqu'à 5 bar

Les compteurs totalisateurs concaves ainsi que l'affichage de la date et du jour de la semaine s'intègrent dans la conception claire et symétrique du cadran. Les index des heures et les aiguilles en forme de barres apportent une touche de couleur et garantissent une lecture fiable de l'heure grâce au revêtement luminescent coloré.





FORM A Chronoscope
2714372.00



FORM A Chronoscope
2714372.02



L'énergie vibrante de la métropole se reflète dans l'ornement imprimé au dos du verre sur le fond du boîtier : assorti à la couleur, celui-ci présente le motif « Times Square ». Le mouvement automatique qui travaille en-dessous se base sur le dynamisme du porteur pour fonctionner et indiquer l'heure avec précision et endurance.

Mouvement automatique J880.1 | fonction chrono | boîtier en acier inoxydable avec revêtement PVD Ø 42,0 mm | verre saphir | fond transparent avec motif Times Square | étanche jusqu'à 5 bar





FORM C
41/4770.00

La forme suit la fonction : un principe qui a permis au design industriel allemand d'acquérir une renommée mondiale. Le terme FORM qui donne son nom à la gamme de montres n'a pas été choisi par hasard : il est synonyme de minimalisme et de fonctionnalité raffinée.



FORM A
27/4730.00



FORM A Titan
27/2000.00

FORM C : mouvement quartz J645.85 | fonction chrono | boîtier en acier inoxydable Ø 40,0 mm | étanche jusqu'à 5 bar
 FORM A : mouvement automatique J800.2 | boîtier en acier inoxydable Ø 39,3 mm | fond transparent teinté | étanche jusqu'à 5 bar
 FORM A Titan : mouvement automatique J800.2 | boîtier en titane Ø 40,0 mm | fond transparent teinté | étanche jusqu'à 10 bar

Les modèles sont équipés d'un verre saphir.





FORM Damen
47/4255.00



FORM Damen
47/4256.00



FORM Damen
47/4851.44



C'est FORMidable ! Avec la FORM Damen de Jungmans, le minimalisme habille le poignet. Le design léger et simple de la montre parachève n'importe quel look moderne. Grâce aux bracelets interchangeables à pompes flash, il est très facile et rapide d'habiller la montre d'une nouvelle couleur.

Mouvement quartz J645.36 | boîtier en acier inoxydable avec revêtement PVD Ø 34,1 mm | verre saphir | étanche jusqu'à 5 bar



Milano Solar
14/4061.44



Milano Mega Solar
56/4220.00
Inkl. Milanaiseband

Laissez entrer le soleil : la Milano Mega Solar et la Milano Solar sont dotées de puissantes cellules solaires qui fournissent l'énergie nécessaire à leur fonctionnement. Les cadrans solaires en verre, qui absorbent la précieuse lumière du soleil, suivent un processus de fabrication en plusieurs étapes, dans notre atelier de taillage et d'impression.



Boîtier acier | verre saphir | étanche jusqu'à 5 bar

Milano Mega Solar : mouvement Jungmans radio-piloté solaire à multi-fréquences J615.84 | réserve de marche dans l'obscurité jusqu'à 21 mois | boîtier Ø 39,2 mm

Milano Solar : mouvement quartz solaire J622.10 | réserve de marche dans l'obscurité jusqu'à 4 mois | boîtier Ø 37,0 mm



Force Mega Solar
18/1436.44

Junghans est considéré comme le pionnier de la montre-bracelet radio-pilotée, cette technologie fait d'ailleurs partie intégrante de la collection depuis la présentation de la Mega 1 en 1990. Et parce que les montres radio-pilotées offrent encore aujourd'hui l'affichage horaire le plus précis, ce garde-temps est un partenaire fiable pour toutes les situations de la vie.



Force Mega Solar
18/1133.44



Force Mega Solar
18/1400.44

Mouvement Junghans radio-piloté solaire à multi-fréquences J615.84 | réserve de marche dans l'obscurité jusqu'à 21 mois | boîtier céramique Ø 40,4 mm | verre saphir | étanche jusqu'à 5 bar





Force Mega Solar
18/1401.00



Force Mega Solar
18/1402.00



Force Mega Solar
18/1000.00



Force Mega Solar
18/1002.00



La Force Mega Solar combine un grand confort et une certaine décontraction avec une énorme facilité d'utilisation au quotidien. La grande date bien lisible, les aiguilles et les chiffres recouverts d'un revêtement luminescent respectueux de l'environnement, assortis à la couleur du bracelet en caoutchouc synthétique, sont là pour le souligner.

Mouvement Junghans radio-piloté solaire à multi-fréquences J615.84 | réserve de marche dans l'obscurité jusqu'à 21 mois | boîtier céramique Ø 40,4 mm | verre saphir | étanche jusqu'à 5 bar





« des montres aussi éloignées que possible de toute mode.
aussi intemporelles que possible, sans pour autant faire oublier le temps. »

max bill

Montres originales
max bill : le temps
passe. Le design
de qualité perdure.



max bill Handaufzug
27/3701.02

Junghans continue de produire la gamme de montres mécaniques, créée en collaboration avec Max Bill en 1961, de manière quasi inchangée jusqu'à ce jour - que ce soit le cadran épuré avec ses chiffres aux formes nettement arrondies spécialement conçus pour l'occasion, le verre bombé ou encore le boîtier d'apparence extra plate.

Mouvement à remontage manuel J805.1 | boîtier acier Ø 34,0 mm | verre saphir | étanche jusqu'à 5 bar



L'heure du Bauhaus.

Cela fait plus de 100 ans que le Bauhaus a été fondé, exerçant dès lors une influence durable sur l'architecture, l'art et le design. Grâce à Max Bill, étudiant du Bauhaus, Junghans entretient un rapport particulier avec le style clair et minimaliste de cette école de pensée. Ce faisant, la philosophie du Bauhaus se perpétue dans nos modèles max bill.



max bill



Beauty fehlt noch

max bill Automatic
Bauhaus
27/4308.02

Mouvement automatique J800.1 | boîtier en acier inoxydable noir PVD Ø 38,0 mm | verre saphir | fond transparent avec motif Bauhaus | étanche jusqu'à 5 bar



max bill Automatic
Bauhaus
2714009.02



max bill Chronoscope
Bauhaus
2714303.02



max bill Regulator
Bauhaus
2714493.02



Boîtier en acier inoxydable | verre saphir | fond transparent avec motif Bauhaus | étanche jusqu'à 5 bar
max bill Chronoscope Bauhaus : mouvement automatique J880.2 | fonction chrono | boîtier Ø 40,0 mm
max bill Automatic Bauhaus : mouvement automatique J800.1 | boîtier Ø 38,0 mm

Design minimaliste aux accents rouges : les modèles Bauhaus de la gamme rappellent les portes rouges du bâtiment du Bauhaus, un détail qui a immédiatement attiré l'attention de Max Bill lors de sa première visite à Dessau. Les fenêtres du bâtiment Bauhaus représenté sur le fond du boîtier laissent entrevoir un élément intéressant : le mécanisme du mouvement mécanique.

Mouvement automatique J800.5 | boîtier acier Ø 40,0 mm | fond transparent avec motif Bauhaus | étanche jusqu'à 5 bar



max bill Regulator
2714492.46

La max bill Regulator séduit par sa séparation rigoureuse des heures, des minutes et des secondes : le temps est divisé en ses trois composantes de base, et la personne qui lit l'heure peut se concentrer entièrement sur celle qu'elle désire.

Mouvement automatique J800.5 | boîtier acier Ø 48,0 mm | verre saphir | étanche jusqu'à 5 bar



max bill Chronoscope
2714003.46



max bill Automatic
2714002.46

Boîtier en acier inoxydable | verre saphir | étanche jusqu'à 5 bar
max bill Chronoscope : mouvement automatique J880.2 | fonction chrono | boîtier Ø 40,0 mm
max bill Automatic : mouvement automatique J800.1 | boîtier Ø 38,0 mm





max bill Automatic
27/4700.02



max bill Kleine Automatic
27/4105.02



Des proportions parfaites et aucune fioriture : un concept qui permet aux montres max bill de paraître toujours aussi modernes aujourd'hui qu'il y a 60 ans. Éléments caractéristiques de la gamme, les marqueurs horaires lumineux situés à 3, 6 et 9 heures, ainsi que le double point à 12 heures, garantissent une excellente lisibilité.

Boîtier en acier inoxydable | verre saphir | étanche jusqu'à 5 bar
max bill Kleine Automatic : mouvement automatique J800.1 | boîtier Ø 34,0 mm
max bill Automatic : mouvement automatique J800.1 | boîtier Ø 38,0 mm



max bill Chronoscope
27/4600.02

Comme tous les modèles de la gamme, le design de la max bill Chronoscope mécanique captive en se concentrant sur l'essentiel. Comme en témoigne le design clair et épuré du cadran. L'absence de la petite seconde au niveau de l'affichage permet de créer une symétrie particulièrement belle.

Mouvement automatique J880.2 | fonction chrono | boîtier acier Ø 40,0 mm | verre saphir | étanche jusqu'à 5 bar



Pour le créateur Max Bill, la durabilité esthétique était la première des priorités. Une exigence qui relie la max bill Mega Solar à la durabilité énergétique : en effet, le mouvement radio-piloté connecté à l'application à haute efficacité est alimenté par l'énergie solaire. Un calendrier perpétuel, le passage automatique à l'heure d'été et à l'heure d'hiver ainsi que la possibilité de régler facilement les fuseaux horaires par la couronne ou l'application Junghans permettent à la montre de fonctionner aujourd'hui, dans le futur proche et lointain.



max bill Mega Solar
59/7324.02



max bill Mega Solar
59/4325.02

Mouvement Junghans radio-piloté solaire connecté J101.85 | réserve de marche dans l'obscurité jusqu'à 3 ans | boîtier en acier inoxydable avec revêtement PVD Ø 38,0 mm | verre saphir | fond avec motif imprimé | étanche jusqu'à 5 bar





Fabriquée en titane résistant à la corrosion et aux températures, un matériau étonnamment léger qui n'irrite pas la peau, et avec un bracelet en cuir au tannage végétal, ce modèle de la max bill Mega Solar est particulièrement agréable à porter.



Mouvement Junghans radio-piloté solaire connecté J101.85 | réserve de marche dans l'obscurité jusqu'à 3 ans | boîtier en titane Ø 38,0 mm | verre saphir | étanche jusqu'à 5 bar





max bill Automatic
27/7806.02



max bill Kleine Automatic
27/7108.02



Mouvement automatique J800.1 | boîtier en acier inoxydable avec revêtement PVD | verre saphir | étanche jusqu'à 5 bar
max bill Automatic : boîtier Ø 38,0 mm
max bill Kleine Automatic : boîtier Ø 34,0 mm



max bill Automatic
27/7002.02

Aussi sobres que fonctionnelles : l'agencement clair du cadran permet une lecture rapide et aisée de l'heure. Adapté à tous les poignets : que ce soit en version max bill Automatic plus grande ou en version plus petite, de la même taille que l'original.



Le temps pour

L'ESPACE

pour le temps.



Le style ne se vit pas seulement au poignet, mais aussi à la maison. Quoi de plus naturel que de sublimer sa décoration d'intérieur avec une icône du design Junghans ? Les horloges murales et pendules aux lignes somptueuses et épurées de la gamme max bill constituent une véritable signature esthétique dans tout intérieur. Par ailleurs : ce sont notamment les jeux de contrastes qui confèrent à un intérieur son caractère intéressant. Ainsi, un objet design conçu par Max Bill permet de créer des contrastes saisissants dans pratiquement n'importe quel intérieur, et ce, tout en apportant une touche de style.



max bill Wanduhr Ø 30 cm
 radio-pilotée (EU) 374/7000.00
 quartz 367/6046.00



max bill Wanduhr Ø 30 cm
 radio-pilotée (EU) 374/7001.00
 quartz 367/6047.00



max bill Tischuhr
 radio-pilotée (EU) 383/2200.00
 quartz 363/2210.00



max bill Tischuhr
 radio-pilotée (EU) 383/2202.00
 quartz 363/2212.00



Une simplicité maximale combinée à une lisibilité optimale : les horloges murales max bill constituent une déclaration d'amour au style épuré, et ce, quelle que soit la pièce dans laquelle elles sont installées. Le cadran est entouré d'un boîtier en aluminium satiné et diamanté sur l'avant. Disponible avec un mouvement radio-piloté ou quartz.

Mouvement radio-piloté J780 (EU) ou mouvement quartz J738 | boîtier aluminium satiné | verre minéral | Ø 22 ou 30 cm

En 1958, Max Bill collaborait avec Junghans pour développer des pièces d'horlogerie destinées à la maison. Ses éléments de décoration épurés viennent embellir chaque pièce grâce à un design soigné. Les pendules sont proposées avec un mouvement radio-piloté ou quartz ainsi qu'avec des boîtiers en bois de couleur blanc satiné, noyer ou noir laqué.

Mouvement radio-piloté J780 (EU) ou mouvement quartz J738 | boîtier bois | verre minéral | Dimensions : 164 x 174 mm



Made in Schramberg. L'art de donner forme à la fonction.

Main dans la main pour un résultat final parfait.

Design : l'idée d'une montre est née. Avant de passer à la phase de conception numérique, nos designers créatifs industriels réalisent les premières esquisses à la main.

Caractère : comme une empreinte digitale, chaque garde-temps reçoit les attributs caractéristiques des montres Junghans.

Construction : les derniers détails sont réglés et les tolérances sont définies pour le processus de fabrication. Pour que l'idée devienne réalité.

Fabrication des pièces : c'est dans notre atelier d'impression que le visage de la montre adopte son aspect final. Les cadrans spéciaux et les disques des dateurs sont imprimés et embellis avec la plus grande dextérité.

Production : un travail manuel minutieux effectué sur un grand nombre de pièces permet de donner naissance à une véritable montre Junghans.

Qualité : lors du contrôle final, chaque montre est encore une fois prise en main et contrôlée à 100% sur le plan visuel et technique.

SAV : ce qui dure, dure encore plus longtemps : grâce aux mains expertes qui réparent votre montre.

Design durable, inventivité et travail artisanal avec un grand souci du détail : notre passion, façonner le temps de la plus belle des manières, se retrouve dans chacune des montres Junghans. C'est pourquoi nous nous efforçons de donner le meilleur : des premiers croquis jusqu'aux dernières finitions, l'objectif est que la fonctionnalité soit toujours incarnée à travers la plus belle des formes. Entre ces deux étapes se déroule un processus de construction minutieux : pendant la phase de fabrication, chaque composant mesuré avec précision est soumis à un contrôle qualité intensif. C'est la seule façon de garantir une fabrication fiable et de faire en sorte que l'association de ces différents composants donne naissance à une véritable montre Junghans, pas uniquement « made in Germany », mais aussi « made in Schramberg ».

Passionnant voyage dans le temps.

Le Terrassenbau Museum de Junghans.

Conçu par l'architecte industriel de Stuttgart, Philipp Jakob Manz, le bâtiment en terrasses de Junghans est l'un des bâtiments industriels les plus remarquables du début du 20e siècle. C'est également un édifice qui réunit, comme aucun autre, l'histoire de l'architecture et celle de l'horlogerie. Et c'est ce bâtiment que nous avons mis à l'honneur en 2018, lors de son 100e anniversaire de ce dernier, en inaugurant le Junghans Terrassenbau Museum. Rénové avec grand soin, ce bâtiment classé monument historique invite à un voyage passionnant à travers le temps et à propos du temps : des célèbres coucous de la Forêt-Noire aux orchestrons et aux automates musicaux, en passant par l'histoire de la manufacture horlogère Junghans. Pour obtenir des informations, veuillez vous rendre sur www.junghans-terrassenbau-museum.de – N'hésitez pas à nous rendre visite !



Voyage dans le temps avec Junghans

1861

Erhard Junghans fonde avec son beau-frère **la fabrique de composants horlogers « Zeller & Junghans »**. Dans un premier temps, l'entreprise fabrique des composants pour les horloges de la Forêt-Noire, puis en 1866, elle produit ses premières pendules.



1903



Avec trois millions de réveils et pendules produits chaque année, Junghans est **la plus grande manufacture horlogère au monde**. A cette époque, de nouveaux sites de production et de nouvelles filiales voient le jour en Forêt-Noire, mais également à Venise et à Paris.

1918

Conçu par l'architecte Philipp Jakob Manz, **le bâtiment en terrasses** sur 9 niveaux voit sa construction terminée après deux ans de travaux. C'est ici que les premières montres Junghans à remontage manuel voient le jour en 1927.



1936



À partir des années 30, **de nombreux mouvements sont construits** et produits. Les calibres les plus sophistiqués constituent le cœur des montres Meister qui viennent enrichir la collection à partir de 1936.

La société Diehl GmbH devient actionnaire majoritaire. Junghans devient le **troisième plus grand fabricant de chronomètres au monde** et présente l'année suivante le premier calibre chronomètre automatique, le J83. La collaboration avec Max Bill commence.



1956



En cette **année du centenaire** de la marque, les montres Junghans sont exportées dans 100 pays et 20 000 montres et réveils sont produits chaque jour. Les montres créées par Max Bill sont présentées au public.

1961

Junghans présente la première montre à quartz de haute précision, **l'Astro-Quartz**. En tant que chronométreur officiel des Jeux olympiques de 1972, l'entreprise établit de nouveaux standards en matière de chronométrage sportif.



1971



Après la fabrication en série de la première pendule radio-pilotée (1985), Junghans présente **la première montre radio-pilotée au monde, la Junghans Mega 1**. Le design asymétrique et futuriste a été créé en collaboration avec FROG Design.

1990

1995



Jalon après jalon : après la première montre analogique radio-pilotée, des modèles sont présentés dans des matériaux et déclinaisons variés, comme la **première montre solaire radio-pilotée à boîtier céramique**. Des déclinaisons pour les marchés américain et japonais sont lancées.

2000

Le groupe de produits de luxe **EGANAGoldpfeil** acquiert Junghans.

2004

Grâce au **mouvement radio-piloté à multi-fréquences** breveté, les montres Junghans peuvent désormais capter les signaux horaires dans différents pays.



2008



Avec son **mouvement à remontage manuel J325** d'une grande finesse, Junghans prouve sa compétence en matière de mécanique. De nombreux composants destinés au modèle Erhard Junghans 1, un hommage au fondateur de l'entreprise, sont conçus et fabriqués à Schramberg.

2009

D'excellentes **perspectives pour la marque Junghans** et le site de Schramberg : avec les nouveaux propriétaires, les MM. Hans-Jochem et Hannes Steim, l'entreprise retrouve son indépendance.

2011

Junghans fête son 150e anniversaire, en tenant une cérémonie le jour-même, puis en inaugurant le nouveau musée de l'entreprise le jour suivant. La gamme Meister renaît avec la Meister Chronoscope et la Meister Chronometer.



Héritage culturel à protéger : la famille Steim acquiert d'importants bâtiments dans le quartier de la Geißhalde, et notamment **le bâtiment en terrasses classé monument historique**. Parallèlement à cela, des investissements sont réalisés pour créer de nouvelles lignes de montage et développer de nouvelles générations de mouvements.

2013

La **nouvelle gamme FORM** incarne un design épuré dans la tradition du design industriel allemand à la renommée internationale.



2017



Le **100e anniversaire** du bâtiment en terrasses est célébré avec l'ouverture du musée du même nom et avec le lancement des modèles **Meister Chronoscope Terrassenbau**. Avec le développement du mouvement radio-piloté J101, Junghans a une fois de plus établi de nouveaux standards en matière de précision et d'esthétique.

2018

160 ans d'existence et l'histoire Junghans continue. L'amour du détail donne naissance à des modèles anniversaire exceptionnels, comme la Meister Signatur Handaufzug Edition 160.



2021



Le **200e anniversaire** du fondateur de l'entreprise, **Erhard Junghans**, est célébré par une édition limitée de deux modèles anniversaire en or. Avec la Meister fein Chronoscope Mega Solar, Junghans présente la première montre radio-pilotée App Connected à énergie solaire et fonction chronoscope.

2023

Envie d'en savoir davantage sur l'histoire et les anecdotes de Junghans? Vous trouverez une présentation plus détaillée de l'histoire de notre entreprise et de nos produits sur notre page web **www.junghans.de** ou dans nos archives numériques.



Le temps en ligne de mire.

La collection — Junghans

Toutes les montres Junghans sont pourvues d'un verre saphir résistant et sont parfaitement équipées pour répondre aux exigences du quotidien. Pour plus d'informations sur les montres, comme sur le bracelet, l'étanchéité et les variantes linguistiques de l'affichage de la date, veuillez consulter la liste de prix ci-jointe.

Si vous avez des questions, adressez-vous à votre partenaire Junghans local. Il se fera un plaisir de vous conseiller dans le choix de la montre Junghans qui vous convient le mieux.

PILOT



Pilot
Chronoscope
27/3590.00



Pilot
Chronoscope
27/3492.00



Pilot
Chronoscope
27/3493.00



Pilot
Automatic Navy Blue
27/4397.00



Pilot
Automatic
27/4490.00



Pilot
Automatic
27/4491.00



Pilot
Automatic
27/4495.00



Pilot
Chronoscope
27/3591.00



Pilot
Chronoscope Desert
27/3398.00



Pilot
Chronoscope
27/3794.00



TELEMETER



Telemeter Edition JF
27/3480.02



Telemeter
27/3380.02



Telemeter
27/3880.46



1972



1972 Competition
27/4203.00



1972 Mega Solar
56/4211.44



1972 Mega Solar
56/4210.00



1972 Chronoscope Solar
14/4200.00



1972 Chronoscope Solar
14/4202.44





1972 Chronoscope
Sports Edition 2024
41/4466.00



1972 Chronoscope
Sports Edition 2024
41/4467.00



1972 Chronoscope
Sports Edition 2024
41/4468.00

MEISTER



Meister S
Chronoscope
27/4227.00



Meister S
Chronoscope
27/4228.44



Meister S
Chronoscope
27/4023.44



Meister S
Automatic
27/4211.00



Meister S
Automatic
27/4210.44





Meister Chronoscope
2714223.02



Meister Chronoscope
2714224.02



Meister Chronoscope
2714222.02



Meister Chronoscope
2714526.02



Meister Worldtimer
273011.45



Meister Worldtimer
273010.01



Meister Automatic
2714416.02



Meister Automatic
2714417.46



Meister Chronoscope
2714429.46



Meister Chronoscope
2714120.02



Meister Chronoscope
2717023.02



Meister Worldtimer
275012.01



Meister Automatic
2714243.46



Meister Handaufzug
273200.02



Meister Handaufzug
2713504.02



Meister Handaufzug
2715002.02





Meister Damen
Automatic
27/3343.00



Meister Damen
Automatic
27/3242.00



Meister fein Automatic
Edition Erhard
27/9300.00



Meister fein Automatic
Edition Erhard
27/9301.00



Meister fein Automatic
Signatur
27/4355.00



Meister fein Automatic
Signatur
27/4359.00



Meister fein
Kleine Automatic
27/4230.00



Meister fein
Kleine Automatic
27/7232.00



Meister fein
Automatic
27/4152.00



Meister fein
Automatic
27/4153.44



Meister fein
Automatic
27/4154.00



Meister fein
Automatic
27/7150.00



Meister fein
Kleine Automatic
27/4231.00



Meister fein
Automatic
27/4356.00



Meister fein
Automatic
27/4357.00



Meister fein
Automatic
27/4358.00





Meister feyn Chronoscope
Mega Solar
59/4200.00



Meister feyn Chronoscope
Mega Solar
59/7201.00



FORM



FORM A Chronoscope
27/4370.00



FORM A Chronoscope
27/4371.00



FORM A Chronoscope
27/4372.00



FORM A Chronoscope
27/4473.00



FORM A Chronoscope
27/4370.02



FORM A Chronoscope
27/4371.02



FORM A Chronoscope
27/4372.02



FORM A Chronoscope
27/4473.02





FORMA Titan
27/2000.00



FORMA Titan
27/2002.00



FORMA A
27/4730.00



FORMA A
27/4731.00



FORM C
41/4771.00



FORM C
41/4876.00



FORM C
41/4770.00



FORM C
41/4877.44



FORMA
27/4239.00



FORM Damen
47/4255.00



FORM Damen
47/4055.00



FORM Damen
47/4851.44



FORM Damen
47/4256.00



FORM Quarz
41/4885.00



FORM Quarz
41/4884.00



FORCE



Force Mega Solar
18/1000.00



Force Mega Solar
18/1002.00



Force Mega Solar
18/1400.44



Force Mega Solar
18/1436.44



Force Mega Solar
18/1938.44



SPEKTRUM



Spektrum Mega Solar
18/1425.44



Force Mega Solar
18/1401.00



Force Mega Solar
18/1402.00



Force Mega Solar
18/1133.44



MILANO



Milano Mega Solar
56/4220.00
+ bracelet milanais



Milano Mega Solar
56/4628.44
+ bracelet cuir



Milano Solar
14/4062.00



Milano Solar
14/4061.44



JUNGHANS max bill



max bill Handaufzug
27/3701.02



max bill Handaufzug
27/3004.46



max bill Handaufzug
27/3700.02



max bill Automatic
27/3501.02



max bill Automatic
27/3500.02



max bill Automatic
27/3502.02



max bill Automatic
27/3400.02



max bill Handaufzug
27/3702.02



max bill Handaufzug
27/5703.02



max bill Automatic
Bauhaus
27/4009.02



max bill Automatic
Bauhaus
27/4308.02



max bill Automatic
27/4701.02



max bill Automatic
27/4002.46





max bill Automatic
2717002.02



max bill Automatic
2714700.02



max bill Automatic
2717806.02



max bill Regulator
2714492.46



max bill Regulator
Bauhaus
2714493.02



max bill Mega Solar
Bauhaus
59/2326.02



max bill Mega Solar
59/4325.02



max bill Mega Solar
59/7324.02



max bill Chronoscope
2714502.02



max bill Chronoscope
2714003.46



max bill Chronoscope
2714600.02



max bill Chronoscope
Bauhaus
2714303.02



max bill Mega Solar
59/2023.02



max bill Mega Solar
59/2022.46



max bill Mega Solar
59/2020.02



max bill Mega Solar
59/2021.02





max bill
Kleine Automatic
27/4105.02



max bill
Kleine Automatic
27/4106.46



max bill
Kleine Automatic
27/4107.02



max bill
Kleine Automatic
27/7108.02



max bill Damen
47/7854.02



max bill Quarz
41/4817.02



max bill Quarz
41/4463.46



max bill Quarz
41/4465.02



max bill Damen
47/4251.02



max bill Damen
47/4252.02



max bill Damen
47/4541.02



max bill Damen
47/4540.02



max bill Damen
47/7853.02



max bill Quarz
41/4562.02



max bill Quarz
41/4461.02



max bill Quarz
41/7872.02





max bill Wanduhr Ø 30 cm
radio-pilotée (EU) 374/7000.00
quartz 367/6046.00



max bill Wanduhr Ø 30 cm
radio-pilotée (EU) 374/7001.00
quartz 367/6047.00



max bill Tischuhr
radio-pilotée (EU) 383/2200.00
quartz 363/2210.00



max bill Tischuhr
radio-pilotée (EU) 383/2201.00
quartz 363/2211.00



max bill Tischuhr
radio-pilotée (EU) 383/2202.00
quartz 363/2212.00



max bill Wanduhr Ø 22 cm
radio-pilotée (EU) 374/7002.00
quartz 367/6049.00



max bill Wanduhr Ø 22 cm
radio-pilotée (EU) 374/7003.00
quartz 367/6048.00



MENTIONS LÉGALES

Uhrenfabrik Junghans GmbH & Co. KG

Geißhaldenstraße 49
78713 Schramberg
Allemagne
Phone +49.74 22.18-100
info@junghans.de
www.junghans.de

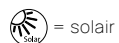
Édition 2024/2025

Ce catalogue présente notre collection actuelle. Le revendeur Junghans le plus proche de chez vous vous proposera davantage de modèles et vous conseillera volontiers avec compétence. Afin d'assurer une meilleure présentation, la taille des montres a été partiellement agrandie ou réduite. Sous réserve de vente et de disponibilité, de modifications de modèles et de collections, de modifications techniques et d'erreurs. Couverture : papier brut, Büttenpapierfabrik Gmund GmbH & Co. KG

Crédits photos

P. 28/29 : Dominik Berchtold, Rainer Langenbacher
P. 31 : Rhein-Neckar Löwen
P. 60 : Richard Mcneil
P. 74 : vg bildkunst, Bonn
P. 97 : Annette Kasenbacher

Légende



= solair



= radio-piloté



Junghans App



E-Magazine





JUNGHANS

GERMANY. SINCE 1861

www.junghans.de